


BilanzBranchenrating

Bericht: Musterbranche (Oenace-2008, 3-Steller, Gruppe: Mustergruppe)

Der vorliegende Bericht wurde auf Basis einer Kooperation zwischen der KSV1870 Information GmbH und der KMU Forschung Austria erstellt. Die Berechnung des BilanzBranchenratings erfolgt anhand der Rating Methodik der KMU Forschung Austria und auf Basis von Datengrundlagen beider Institutionen.

Datengrundlagen

Gesamtmenge der Jahresabschlüsse der Bilanzdatenbank der KMU Forschung Austria zum Zeitpunkt der Berichtserstellung. Die KSV1870 Insolvenzdaten werden bei jeder neuen Auswertung bzw. Berechnung aktualisiert.

Situation in der Branche: ¹⁾Mittlere Branchenbonität Die Branche zeigt sich als kurzfristig stabil. Bonitätsgefährdende Entwicklungen sind innerhalb des nächsten Jahres nicht zu erwarten. Mittelfristig kann ungünstigen Entwicklungen eines nicht zu großen Ausmaßes erfolgreich begegnet werden. Die Ausfallwahrscheinlichkeit liegt unter dem Durchschnitt. Es dominieren stabile Unternehmen und geringe Risikoindikatoren.	Bonitätsranking ²⁾ Ratingklasse 3.9 Rang 75 (von 96 beurteilten Branchen)
	

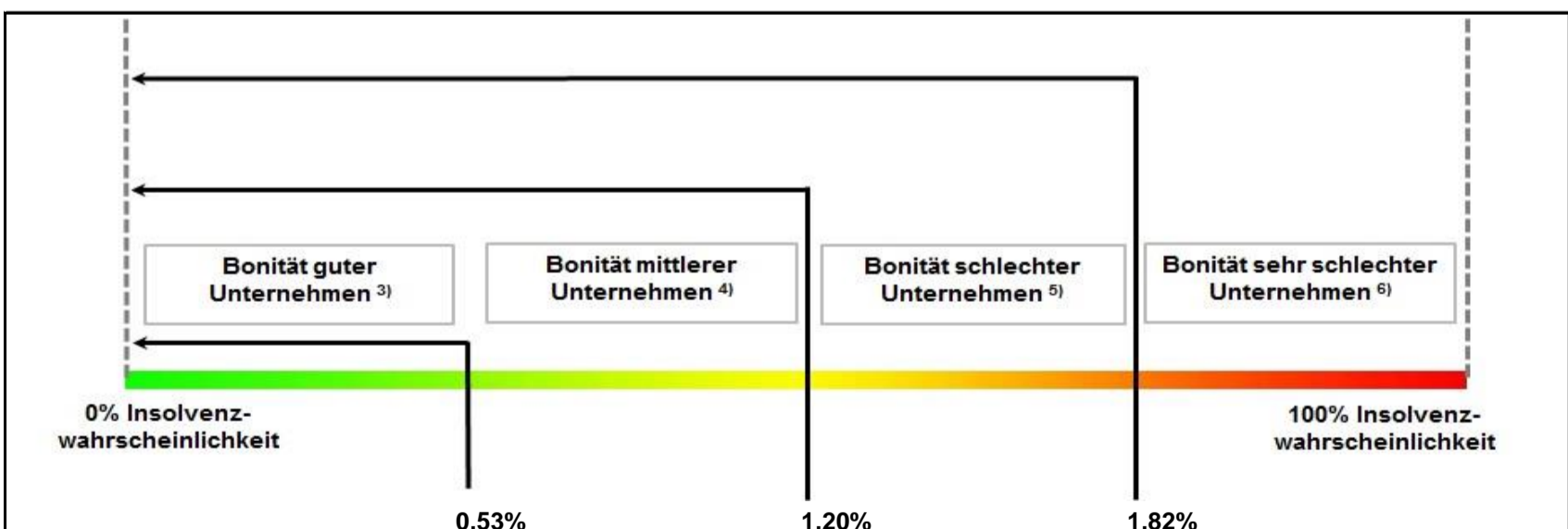
Darstellungsweise: Die folgenden Tabellen zeigen einjährige Ausfallwahrscheinlichkeiten auf Basis des Ratingmodells der KMU Forschung Austria. Die ausgewertete Branche wird jeweils der marktorientierten Wirtschaft Österreichs gegenübergestellt.

BRANCHENRATING

	Bonität guter Unternehmen ³⁾	Bonität mittlerer Unternehmen ⁴⁾	Bonität schlechter Unternehmen ⁵⁾	Anzahl der ausgewerteten Unternehmen
ausgewertete Branche	0,53%	1,20%	1,82%	1.432
marktorient. Wirtschaft	0,38%	1,00%	1,93%	74.998

Die Tabelle ist wie folgt zu lesen: Die mittlere Ausfallwahrscheinlichkeit eines Unternehmens in der ausgewerteten Branche liegt bei 1,20%, jene aller Unternehmen der marktorientierten Wirtschaft liegt bei 1,00%. Die mittlere Wahrscheinlichkeit einer Insolvenz ist also für ein Unternehmen in der ausgewerteten Branche höher als in der gesamten marktorientierten Wirtschaft. Insgesamt betrachtet ist die Bonität in der ausgewerteten Branche schlechter als in der gesamten marktorientierten Wirtschaft.

BRANCHENRATING - GRAFISCHE DARSTELLUNG



Erläuterung zur Grafik

Die in der Grafik angegebenen Ausfallwahrscheinlichkeiten sind als Grenzwerte zu verstehen:

Die 25% besten Unternehmen der ausgewerteten Branche haben eine Ausfallwahrscheinlichkeit kleiner 0,53%.

Die 25% mittleren Unternehmen der ausgewerteten Branche haben eine Ausfallwahrscheinlichkeit zwischen 0,53% und 1,20%.

Die 25% schlechten Unternehmen der ausgewerteten Branche haben eine Ausfallwahrscheinlichkeit zwischen 1,20% und 1,82%.

Die 25% sehr schlechten Unternehmen der ausgewerteten Branche haben eine Ausfallwahrscheinlichkeit größer 1,82%.

BRANCHENRATING NACH UNTERNEHMENSGRÖSSENKLASSE (Größenklassen lt. Definition der Europäischen Kommission)

ausgewertete Branche	Bonität guter Unternehmen ³⁾	Bonität mittlerer Unternehmen ⁴⁾	Bonität schlechter Unternehmen ⁵⁾	Anzahl der ausgewerteten Unternehmen
Kleinstunternehmen	0,51%	1,17%	1,75%	1.250
kleine Unternehmen	0,64%	1,49%	2,51%	149
mittlere Unternehmen	1,00%	1,64%	2,34%	22
Großunternehmen	0,57%	1,09%	1,41%	11
marktorientierte Wirtschaft				
Kleinstunternehmen	0,32%	0,97%	2,00%	43.598
kleine Unternehmen	0,46%	1,09%	1,98%	23.133
mittlere Unternehmen	0,46%	0,95%	1,64%	6.687
Großunternehmen	0,40%	0,75%	1,21%	1.580

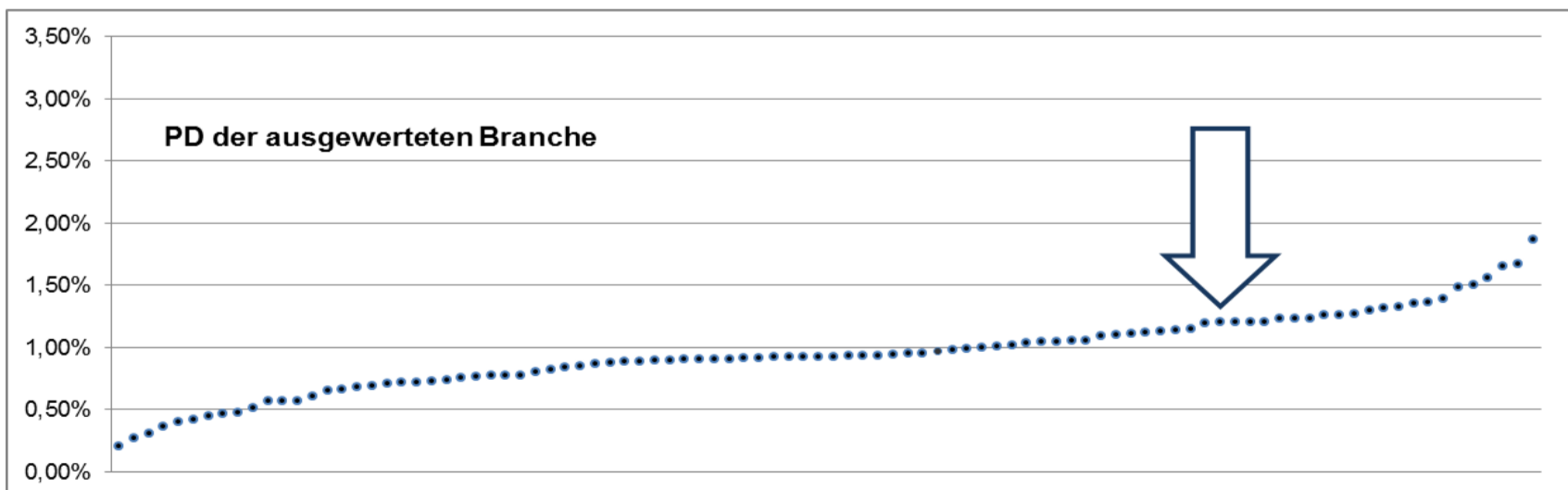
BRANCHENRATING NACH MITARBEITERZAHL (MA)

ausgewertete Branche	Bonität guter Unternehmen ³⁾	Bonität mittlerer Unternehmen ⁴⁾	Bonität schlechter Unternehmen ⁵⁾	Anzahl der ausgewerteten Unternehmen
< 5 MA	0,50%	1,17%	1,67%	994
≥ 5 und < 10 MA	0,54%	1,17%	2,10%	260
≥ 10 und < 50 MA	0,65%	1,49%	2,58%	145
≥ 50 und < 250 MA	1,00%	1,64%	2,34%	22
≥ 250 MA	0,57%	1,09%	1,41%	11
marktorientierte Wirtschaft				
< 5 MA	0,27%	0,89%	1,93%	29.625
≥ 5 und < 10 MA	0,43%	1,12%	2,10%	15.284
≥ 10 und < 50 MA	0,46%	1,08%	1,98%	22.481
≥ 50 und < 250 MA	0,46%	0,94%	1,63%	6.314
≥ 250 MA	0,40%	0,77%	1,20%	1.294

BRANCHENRATING NACH JAHRESUMSATZ

ausgewertete Branche	Bonität guter Unternehmen ³⁾	Bonität mittlerer Unternehmen ⁴⁾	Bonität schlechter Unternehmen ⁵⁾	Anzahl der ausgewerteten Unternehmen
< 0,5 Mio	0,57%	1,29%	2,04%	304
≥ 0,5 Mio und < 2 Mio	0,51%	1,19%	1,75%	933
≥ 2 Mio und < 10 Mio	0,60%	1,17%	2,09%	168
≥ 10 Mio und < 50 Mio	0,50%	1,03%	1,45%	20
≥ 50 Mio	-	-	-	-
marktorientierte Wirtschaft				
< 0,5 Mio	0,25%	0,90%	2,01%	21.144
≥ 0,5 Mio und < 2 Mio	0,41%	1,09%	2,07%	28.688
≥ 2 Mio und < 10 Mio	0,44%	1,02%	1,88%	17.800
≥ 10 Mio und < 50 Mio	0,44%	0,93%	1,60%	5.779
≥ 50 Mio	0,42%	0,77%	1,26%	1.587

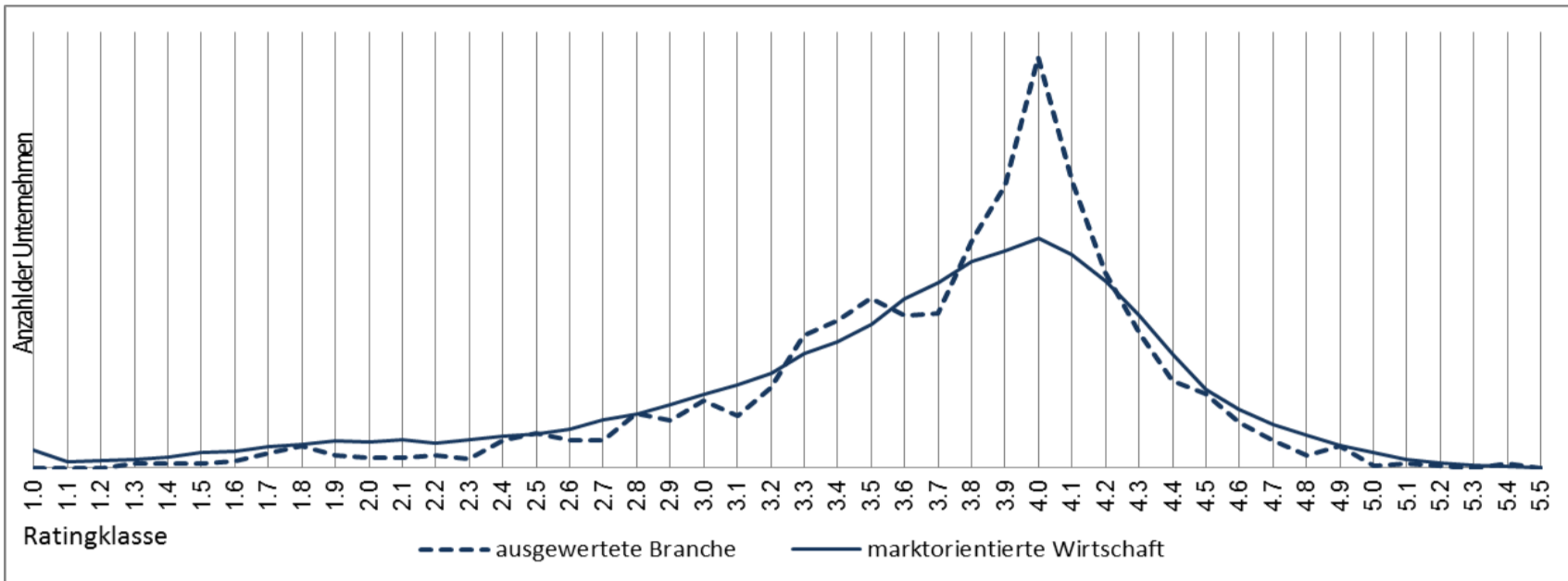
BRANCHENRANG



Erläuterung zur Grafik

Die obige Grafik setzt die mittlere Ausfallwahrscheinlichkeit (PD) der ausgewerteten Branche mit allen anderen analysierten Branchen in Relation. Jeder Punkt steht für eine Branche, links die besten Branchen mit den geringsten Ausfallwahrscheinlichkeiten, rechts jene mit den höchsten Ausfallwahrscheinlichkeiten. Der Pfeil zeigt den Rang der ausgewerteten Branche.

VERTEILUNG DER RATINGKLASSEN ⁷⁾
Ausgewertete Branche und marktorientierte Wirtschaft



Erläuterung zur Grafik

Die Grafik zeigt die Häufigkeiten der Unternehmen in den unterschiedlichen Ratingklassen ⁷⁾. Je höher die Anzahl der Unternehmen in den niedrigeren Klassen (links), desto besser die Bonität der Branche. Je größer die Anzahl in den höheren Klassen (rechts), desto schlechter die Bonität der Branche.

BRANCHENKENNZAHLEN ⁸⁾

ausgewertete Branche	gute Werte ⁹⁾	mittlere Werte ¹⁰⁾	schwache Werte ¹¹⁾	Anzahl der ausgewerteten Unternehmen
Umsatzrentabilität	3,09%	0,50%	-1,82%	1.432
Cash flow	4,70%	1,73%	-0,48%	
Eigenkapitalquote	34,67%	6,02%	-38,01%	
Bankverschuldung	11,11%	40,92%	76,67%	
marktorientierte Wirtschaft				
Umsatzrentabilität	7,02%	1,70%	-2,29%	74.998
Cash flow	12,76%	5,42%	1,01%	
Eigenkapitalquote	45,80%	21,22%	-0,51%	
Bankverschuldung	1,82%	28,03%	59,49%	

BRANCHENKENNZAHLEN NACH UNTERNEHMENSGRÖSSENKLASSE (Größenklassen lt. Definition der Europäischen Kommission)

ausgewertete Branche	gute Werte ⁹⁾	mittlere Werte ¹⁰⁾	schwache Werte ¹¹⁾	Anzahl der ausgewerteten Unternehmen
Kleinstunternehmen				
Umsatzrentabilität	3,16%	0,51%	-1,80%	1.250
Cash flow	4,66%	1,51%	-0,60%	
Eigenkapitalquote	35,12%	3,98%	-42,40%	
Bankverschuldung	13,01%	43,19%	78,95%	
kleine Unternehmen				
Umsatzrentabilität	2,51%	0,65%	-1,90%	149
Cash flow	4,35%	2,13%	0,63%	
Eigenkapitalquote	34,61%	15,24%	-6,72%	
Bankverschuldung	5,68%	25,32%	58,03%	
mittlere Unternehmen				
Umsatzrentabilität	4,25%	0,33%	-2,82%	22
Cash flow	6,34%	3,06%	0,62%	
Eigenkapitalquote	27,09%	12,76%	-18,03%	
Bankverschuldung	0,00%	36,78%	51,51%	
Großunternehmen				
Umsatzrentabilität	3,03%	0,30%	-2,12%	11
Cash flow	6,00%	5,72%	0,56%	
Eigenkapitalquote	45,52%	20,78%	0,11%	
Bankverschuldung	0,00%	4,94%	27,14%	

BRANCHENKENNZAHLEN NACH UNTERNEHMENSGRÖSSENKLASSE (Größenklassen lt. Definition der Europäischen Kommission)

marktorientierte Wirtschaft	gute Werte ⁹⁾	mittlere Werte ¹⁰⁾	schwache Werte ¹¹⁾	Anzahl der ausgewerteten Unternehmen
Kleinstunternehmen				
Umsatzrentabilität	7,98%	1,46%	-4,08%	43.598
Cash flow	14,13%	5,26%	-0,06%	
Eigenkapitalquote	47,55%	18,63%	-12,92%	
Bankverschuldung	2,94%	32,43%	68,35%	
kleine Unternehmen				
Umsatzrentabilität	6,19%	1,96%	-0,79%	23.133
Cash flow	11,65%	5,70%	1,93%	
Eigenkapitalquote	43,56%	22,01%	4,23%	
Bankverschuldung	3,24%	27,16%	53,97%	
mittlere Unternehmen				
Umsatzrentabilität	5,35%	1,76%	-0,25%	6.687
Cash flow	10,39%	5,09%	2,00%	
Eigenkapitalquote	43,80%	25,73%	12,29%	
Bankverschuldung	0,00%	15,82%	39,98%	
Großunternehmen				
Umsatzrentabilität	6,51%	2,41%	0,08%	1.580
Cash flow	11,38%	5,73%	2,21%	
Eigenkapitalquote	47,35%	31,18%	17,04%	
Bankverschuldung	0,00%	5,11%	24,67%	

BRANCHENKENNZAHLEN NACH JAHRESUMSATZ

ausgewertete Branche	gute Werte ⁹⁾	mittlere Werte ¹⁰⁾	schwache Werte ¹¹⁾	Anzahl der ausgewerteten Unternehmen
< 0,5 Mio				
Umsatzrentabilität	0,36%	-3,22%	-8,50%	304
Cash flow	1,89%	-0,95%	-5,54%	
Eigenkapitalquote	31,71%	0,26%	-52,16%	
Bankverschuldung	14,19%	53,78%	87,38%	
≥ 0,5 Mio und < 2 Mio				
Umsatzrentabilität	3,54%	1,03%	-0,97%	933
Cash flow	4,97%	2,10%	0,09%	
Eigenkapitalquote	34,62%	5,04%	-38,19%	
Bankverschuldung	13,13%	42,03%	77,87%	
≥ 2 Mio und < 10 Mio				
Umsatzrentabilität	3,64%	1,27%	-0,41%	168
Cash flow	5,65%	2,37%	0,85%	
Eigenkapitalquote	36,65%	16,05%	-14,39%	
Bankverschuldung	3,85%	28,20%	54,44%	
≥ 10 Mio und < 50 Mio				
Umsatzrentabilität	4,20%	1,64%	-1,27%	20
Cash flow	6,06%	3,98%	0,96%	
Eigenkapitalquote	44,18%	19,96%	10,84%	
Bankverschuldung	0,00%	11,34%	28,68%	
≥ 50 Mio				
Umsatzrentabilität	-	-	-	
Cash flow	-	-	-	
Eigenkapitalquote	-	-	-	
Bankverschuldung	-	-	-	

marktorientierte Wirtschaft	gute Werte ⁹⁾	mittlere Werte ¹⁰⁾	schwache Werte ¹¹⁾	Anzahl der ausgewerteten Unternehmen
< 0,5 Mio				
Umsatzrentabilität	8,84%	-0,25%	-9,85%	21.144
Cash flow	16,31%	4,95%	-3,76%	
Eigenkapitalquote	50,00%	15,52%	-27,60%	
Bankverschuldung	3,45%	37,34%	78,25%	
≥ 0,5 Mio und < 2 Mio				
Umsatzrentabilität	7,27%	2,05%	-1,55%	28.688
Cash flow	13,12%	6,04%	1,60%	
Eigenkapitalquote	44,26%	18,99%	-4,89%	
Bankverschuldung	5,45%	32,74%	64,23%	
≥ 2 Mio und < 10 Mio				
Umsatzrentabilität	6,21%	2,11%	-0,18%	17.800
Cash flow	10,97%	5,34%	1,94%	
Eigenkapitalquote	44,39%	23,88%	7,49%	
Bankverschuldung	0,61%	22,28%	47,31%	
≥ 10 Mio und < 50 Mio				
Umsatzrentabilität	5,22%	1,82%	0,01%	5.779
Cash flow	8,79%	4,32%	1,59%	
Eigenkapitalquote	45,27%	27,05%	13,66%	
Bankverschuldung	0,00%	11,84%	34,87%	
≥ 50 Mio				
Umsatzrentabilität	6,04%	2,11%	0,19%	1.587
Cash flow	10,06%	4,67%	1,75%	
Eigenkapitalquote	46,67%	32,12%	18,76%	
Bankverschuldung	0,00%	5,95%	25,67%	

ERKLÄRUNGEN

1) SITUATION IN DER BRANCHE

"Ausgezeichnete Branchenbonität" (Ratingklasse 1.0 - 1.9)

Die finanzielle Situation der Branche wird als überdurchschnittlich gut bewertet. Die Branche zeigt eine positive Entwicklung bei einem geringen Insolvenzgeschehen. Auch langfristig verfügen die Unternehmen in der Branche über eine ausreichend große Substanz. Damit können auch länger andauernde Krisen bewältigt werden.

"Einwandfreie Branchenbonität" (Ratingklasse 2.0 - 2.9)

Kurz- und mittelfristig ist auch bei einer ungünstigen Entwicklung im Branchenumfeld von einer guten Zahlungsfähigkeit auszugehen. Auch längerfristig verfügen die Unternehmen über eine ausreichende Kapitalausstattung. Massive Verschlechterungen im Branchenumfeld können jedoch Bonitätsprobleme verursachen.

"Mittlere Branchenbonität" (Ratingklasse 3.0 - 3.9)

Die Branche zeigt sich als kurzfristig stabil. Bonitätsgefährdende Entwicklungen sind innerhalb des nächsten Jahres nicht zu erwarten. Mittelfristig kann ungünstigen Entwicklungen eines nicht zu großen Ausmaßes erfolgreich begegnet werden. Die Ausfallwahrscheinlichkeit liegt unter dem Durchschnitt. Es dominieren stabile Unternehmen und geringe Risikoindikatoren.

"Beeinträchtigte Branchenbonität" (Ratingklasse 4.0 - 4.9)

Die Bonität ist kurzfristig stabil. Innerhalb eines Jahres sind bonitätsgefährdende Änderungen eher nicht zu erwarten. Die Unternehmen verfügen jedoch nur über geringe Reserven. Negative Entwicklungen können schnell zu Ausfällen führen. Die finanzielle Situation der Unternehmen in der Branche erweist sich als durchschnittlich bis beeinträchtigt. Die Insolvenzen in der Branche werden aber konstant bleiben bzw. nur leicht zunehmen.

"Schlechte Branchenbonität" (Ratingklasse 5.0 - 5.9)

Die Bonität der Unternehmen ist durch eine hohe Insolvenzgefährdung gekennzeichnet. Bereits kurzfristig ungünstige wirtschaftliche Entwicklungen resultieren in zusätzlichen Unternehmensausfällen. Die Insolvenzquote der Branche wird ansteigen.

"Ungenügende bis insolvente Branchenbonität" (Ratingklasse 6.0 - 6.9)

Die Bonität der Unternehmen in der Branche ist durch eine sehr hohe Insolvenzgefährdung und eine hohe Anzahl an tatsächlichen Insolvenzen gekennzeichnet. Zukünftig ist mit einer weiteren Strukturbereinigung in der Branche zu rechnen.

2) BONITÄTSRANKING

Zeigt die mittlere Ausfallwahrscheinlichkeit (Median der PDs) der Branche in Relation zu allen 96 beurteilten Branchen.

3) BONITÄT GUTER UNTERNEHMEN

Hier sind die 25% der Unternehmen mit den "besten" also "niedrigsten" Ausfallwahrscheinlichkeiten enthalten. Diese 25% der Unternehmen liegen mit ihrer Ausfallwahrscheinlichkeit unter dem angeführten GRENZWERT. 75% der Unternehmen liegen darüber und sind somit schlechter "geratet".

4) BONITÄT MITTLERER UNTERNEHMEN

Hier sind die 50% der Unternehmen mit den "besten" also "niedrigsten" Ausfallwahrscheinlichkeiten enthalten (i.e. der Median). Diese 50% der Unternehmen liegen mit ihrer Ausfallwahrscheinlichkeit unter dem angeführten GRENZWERT. 50% der Unternehmen liegen darüber und sind somit schlechter "geratet".

5) BONITÄT SCHLECHTER UNTERNEHMEN

Hier sind die 75% der Unternehmen mit den "besten" also "niedrigsten" Ausfallwahrscheinlichkeiten enthalten. Diese 75% der Unternehmen liegen mit ihrer Ausfallwahrscheinlichkeit unter dem angeführten GRENZWERT. 25% der Unternehmen liegen darüber und sind somit schlechter "geratet".

6) BONITÄT SEHR SCHLECHTER UNTERNEHMEN

Hier sind die 25% Unternehmen mit den "höchsten", also "schlechtesten" Ausfallwahrscheinlichkeiten enthalten. Diese 25% der Unternehmen liegen mit ihrer Ausfallwahrscheinlichkeit über dem angeführten GRENZWERT. Es gibt keine Gruppe, die mit ihren Ausfallwahrscheinlichkeiten darüber liegt und somit schlechter "geratet" ist.

7) RATINGKLASSEN UND ZUGEORDNETE AUSFALLWAHRSCHEINLICHKEITEN (PROBABILITIES OF DEFAULT, PDs)

Ratingklasse	PD	Ratingklasse	PD	Ratingklasse	PD
1.0	0,0060%	3.0	0,2601%	5.0	10,1475%
1.1	0,0073%	3.1	0,3139%	5.1	11,9990%
1.2	0,0088%	3.2	0,3787%	5.2	14,1351%
1.3	0,0106%	3.3	0,4569%	5.3	16,5799%
1.4	0,0128%	3.4	0,5511%	5.4	19,3522%
1.5	0,0154%	3.5	0,6646%	5.5	22,4632%
1.6	0,0186%	3.6	0,8012%	5.6	25,9137%
1.7	0,0225%	3.7	0,9658%	5.7	29,6912%
1.8	0,0272%	3.8	1,1637%	5.8	33,7684%
1.9	0,0328%	3.9	1,4015%	5.9	38,1020%
2.0	0,0396%	4.0	1,6872%	6.0	42,6338%
2.1	0,0478%	4.1	2,0299%	6.1	47,2928%
2.2	0,0577%	4.2	2,4405%	6.2	51,9994%
2.3	0,0697%	4.3	2,9317%	6.3	56,6708%
2.4	0,0841%	4.4	3,5182%	6.4	61,2265%
2.5	0,1016%	4.5	4,2168%	6.5	65,5941%
2.6	0,1226%	4.6	5,0470%	6.6	69,7131%
2.7	0,1480%	4.7	6,0303%	6.7	73,5378%
2.8	0,1786%	4.8	7,1907%	6.8	77,0387%
2.9	0,2155%	4.9	8,5540%	6.9	≤ 100%

Die angeführten PDs stellen die oberen Grenzwerte der entsprechenden Ratingklassen dar, z. B. PD < 0,0060% -> Ratingklasse 1.0

8) DEFINITION DER BRANCHENKENNZAHLEN

Umsatzrentabilität	Ergebnis der gewöhnlichen Geschäftstätigkeit in % der Betriebsleistung
Cash flow	Korrigierter Cash flow (unter Berücksichtigung eines kalkulatorischen Unternehmerentgelts) in % der Betriebsleistung
Eigenkapital	Eigenkapital in % des Gesamtkapitals
Bankverschuldung	Bankverschuldung in % des Gesamtkapitals

9) GUTE WERTE

Der angeführte Wert ist als Grenzwert zwischen den 25% besten und den 75% übrigen Unternehmen zu verstehen. Die 25% besten Unternehmen liegen besser als der angeführte Wert.

10) MITTLERE WERTE

Der angeführte Wert ist als Grenzwert zwischen den 50% besten und den 50% übrigen Unternehmen zu verstehen. Die 50% besten Unternehmen liegen besser als der angeführte Wert.

11) SCHWACHE WERTE

Der angeführte Wert ist als Grenzwert zwischen den 75% besten und den 25% übrigen Unternehmen zu verstehen. Die 75% besten Unternehmen liegen besser als der angeführte Wert.

Das BilanzBranchenrating wird ein Mal pro Jahr aktualisiert.

Hinweistext:

Diese Informationen sind nur für Ihren internen Firmengebrauch bestimmt und unterliegen sowohl den Allgemeinen Geschäftsbedingungen der KSV1870 Information GmbH und der KMU Forschung Austria als auch den Bestimmungen Ihres Vertrages.

Nach den Bestimmungen des Datenschutzgesetzes dürfen die übermittelten Informationen nur für den Zweck verarbeitet oder genutzt werden, für dessen Erfüllung sie angefordert wurden. Die Verarbeitung oder Nutzung für andere Zwecke oder für Zwecke Dritter ist ausgeschlossen.

Bei Fragen erreichen Sie unser Customer Care Center unter der österreichweiten Telefonnummer **050 1870-1000** bzw. per E-Mail unter **ksv@ksv.at**. Weitere Informationen finden Sie unter **www.ksv.at/BilanzBranchenrating**